



Mechelen in beweging



Inhoud



stationsgebouw (onthaalinfructuur) p.16-17

ondergrondse parking p.11

busstation p.10

fietsenbergingen p.9

fietspuzzel p.8



voorwoord	4
partners	5
ambitieniveau	6 - 7
fietspuzzel	8
fietsenbergingen	9
busstation	10
parking	11
spoorbypass	12 - 13
tangent	14 - 15
stationsgebouw (onthaalinfrastructuur)	16 - 17
stationsomgeving	18 - 19
voetgangers en fietsers	20
openbaar vervoer en auto's	21
mobilitiefsilosofie	22
communicatie	24

Voorwoord



Beste Mechelaar,

Deze brochure wil u informeren over de inhoud, de contouren en de effecten van het stationsproject in Mechelen. Centraal in dit project staat de bouw van een volledig nieuw, hypermodern station. Het wordt een transparant station dat opgevat is als knooppunt van verschillende vervoersmiddelen, maar ook als de nieuwe toegangspoort voor onze stad.

Zonder twijfel zal de realisatie van dit project de stad Mechelen op een hoger niveau tillen. De opzet ervan is even ambitieus als noodzakelijk. Want in zijn totaliteit is dit project een mobiliteitsplan voor Mechelen en zijn omgeving. Het biedt een antwoord op de belangrijkste vraag van de toekomst: hoe blijft een groeistad als Mechelen bereikbaar? De aanleg van een nieuwe ontsluitingsweg en een spoorbypass, de bouw van een nieuw busstation, een ondergrondse parking en drie overdekte fietsenbergingen vormen de ruggengraat van het project.

Tegelijk is de heraanleg van de stationsomgeving een opstap naar verdere stedelijke ontwikkelingen. Het station zelf wordt enig in zijn soort, de stationsomgeving wordt opgetrokken en krijgt een uitgesproken groen karakter. De barrière die het station en de sporenbundels vormen, wordt gesloopt en de wijk Arsenaal wordt een deel van de binnenstad. Nu al is de interesse tastbaar om in deze omgeving de komende jaren grote en kleinschalige economische projecten te ontwikkelen die Mechelen verder zullen doen opleven.

In 2008 werd de samenwerkingsovereenkomst voor dit grootste project uit de geschiedenis van Mechelen ondertekend. Vandaag staat de vormgeving van dit indrukwekkende stedelijk project in al zijn facetten op punt. Deze brochure moet dan ook concreet kunnen antwoorden op de meeste vragen met betrekking tot het uitrollen van dit project nu, maar ook de komende jaren. Leg ze dus zeker niet te ver uit de buurt.

Burgemeester



Partners



TOM ROELANTS, VLAAMSE OVERHEID

"Onze ambitie vertaalt zich in de aanleg van een nieuwe verbindingsweg die, parallel met de spoorbypass, en gedeeltelijk ondergronds, vanaf Mechelen-Zuid tot aan de N15 zal lopen. Deze investering heeft in eerste instantie tot doel zowel het station als de omgeving beter te ontsluiten. De Vesten en de stationsdriehoek ontlasten van het doorgaand verkeer is een andere concrete doelstelling. Tot slot zal deze nieuwe verbindingsweg ook een reële aanzet vormen voor verdere stedelijke ontwikkelingen binnen de stad Mechelen."



ROGER KESTELOOT, DE LIJN

"Voor De Lijn moet een herdacht, modern en nieuw openbaar vervoer bereikbaarheid koppelen aan duurzaamheid, comfort en klantvriendelijkheid. Dat doen we in Mechelen door de bouw van een nieuw busstation dat naadloos zal aansluiten op het treinstation en de aanleg van park & rides aan de rand van de stad."



LUC LALLEMAND, INFRABEL

"Infrabel werkt stapsgewijs aan de uitbreiding en vernieuwing van zijn netwerk. Mechelen speelt hierbij een belangrijke rol gezien haar centrale positie binnen een aantal spoorinfrastructuren. Infrabel investeert dan ook dubbel in Mechelen: enerzijds in een klantvriendelijke, moderne en comfortabele onthaalinfrastructuur in het station én anderzijds via de spoorbypass in een rechtstreekse en snelle verbinding met Brussels Airport. Midden 2012 zal je bijvoorbeeld op 10 minuten van Mechelen naar de luchthaven kunnen sporen, een tijdwinst van maar liefst 30 minuten!"



JANNIE HAEK, NMBS-HOLDING

"Vandaag is mobiliteit veel meer dan reizen met de auto, trein, tram of bus. Mobiliteit is een complex netwerk geworden waarin elk vervoermiddel een specifieke rol vervult en iedereen de meest geschikte keuze kan maken op elk specifiek moment. De stations van vandaag zijn knooppunten van die nieuwe genetwerkte mobiliteit. Je kan er je tijd efficiënt gebruiken en vindt er een gemakkelijke overstap van trein op auto, fiets, bus, taxi, cambio-deelwagens... Je kan er zelfs tijd winnen omdat je er allerlei diensten vindt, zoals winkeltjes, postpunt, fietspunt... Mechelen wordt het perfecte voorbeeld van die aanpak. Het trein- en busstation zullen naadloos op elkaar aansluiten. Er komt een ondergrondse parking met bijna 2.000 plaatsen en een fietsenberging met maar liefst 5.000 plaatsen. Het station krijgt aan beide zijden een volwaardige toegang en de ruimte onder de sporen wordt open gemaakt en ingevuld met allerhande diensten en winkels."




Ambitieniveau

Het gloednieuwe station uitbouwen tot een knooppunt van mobiliteit, waar alle vervoersmiddelen optimaal kunnen functioneren.

Snel en efficiënt vervoer per spoor realiseren, met het Gewestelijk Expresnet en de luchthavenverbinding als speerpunten.

Een veiligere stationsomgeving voor de kwetsbare weggebruiker.



Vrije baan geven aan het busvervoer, met een optimalisering van het stads- en streekvervoer.

Het gebied Ragheno beter ontsluiten, waardoor wonen en werken nieuwe kansen krijgen in dit stadsdeel met ruime ontwikkelingsmogelijkheden.

Het doorgaande autoverkeer weghalen van het stationsplein en de stadsvesten, waardoor nieuwe mogelijkheden gecreëerd worden.

De stationswijk beter verbinden met het stadscentrum en de wijk Coloma. Doorgaand verkeer zoveel mogelijk weghouden van de Leuvensesteenweg.

Fietspuzzel

De Fietspuzzel zorgt voor een comfortabele en veilige kruising van de Leuvensesteenweg met de Tangent (de nieuwe ontsluitingsweg). Deze voor Vlaanderen unieke constructie voor fietsers en voetgangers past perfect in het vernieuwde stedelijke landschap.



Dankzij de Fietspuzzel komen er voor voetgangers en fietsers uit de wijk Arsenaal nieuwe, rechtstreekse verbindingen met het station en met het Dijlepad.

Fietsenbergingen

Er komen fietsenbergingen op drie strategische plaatsen in en om het station. Daardoor kan het aantal fietsparkeerplaatsen opgetrokken worden van 1.800 naar minstens 5.000. En het fietspunt krijgt een nieuwe, ruime accommodatie.



Busstation

De reizigers van De Lijn krijgen een overzichtelijk busstation aan de Arsenalzijde van het station, met een eigentijdse Lijnwinkel en comfortabele wachtzones. Er blijft een halteplaats aan de stadszijde van het station.



Parking

Vanuit de Tangent kan men probleemloos de ondergrondse parkeergarage met een capaciteit van 2.000 wagens bereiken. Uiteraard komen er laadpalen voor elektrische wagens. Vanuit de parking is er een rechtstreekse toegang tot de stationshal. Ondergronds is er ook een ruime kiss & ride voorzien.



Spoorbypass

Dankzij de Diabolo spoor je vanuit Mechelen rechtstreeks en op 10 minuten naar de luchthaven van Zaventem. Bovendien zal de hogesnelheidstrein dankzij de spoorbypass de verbinding Brussel - Amsterdam optimaal kunnen bedienen.



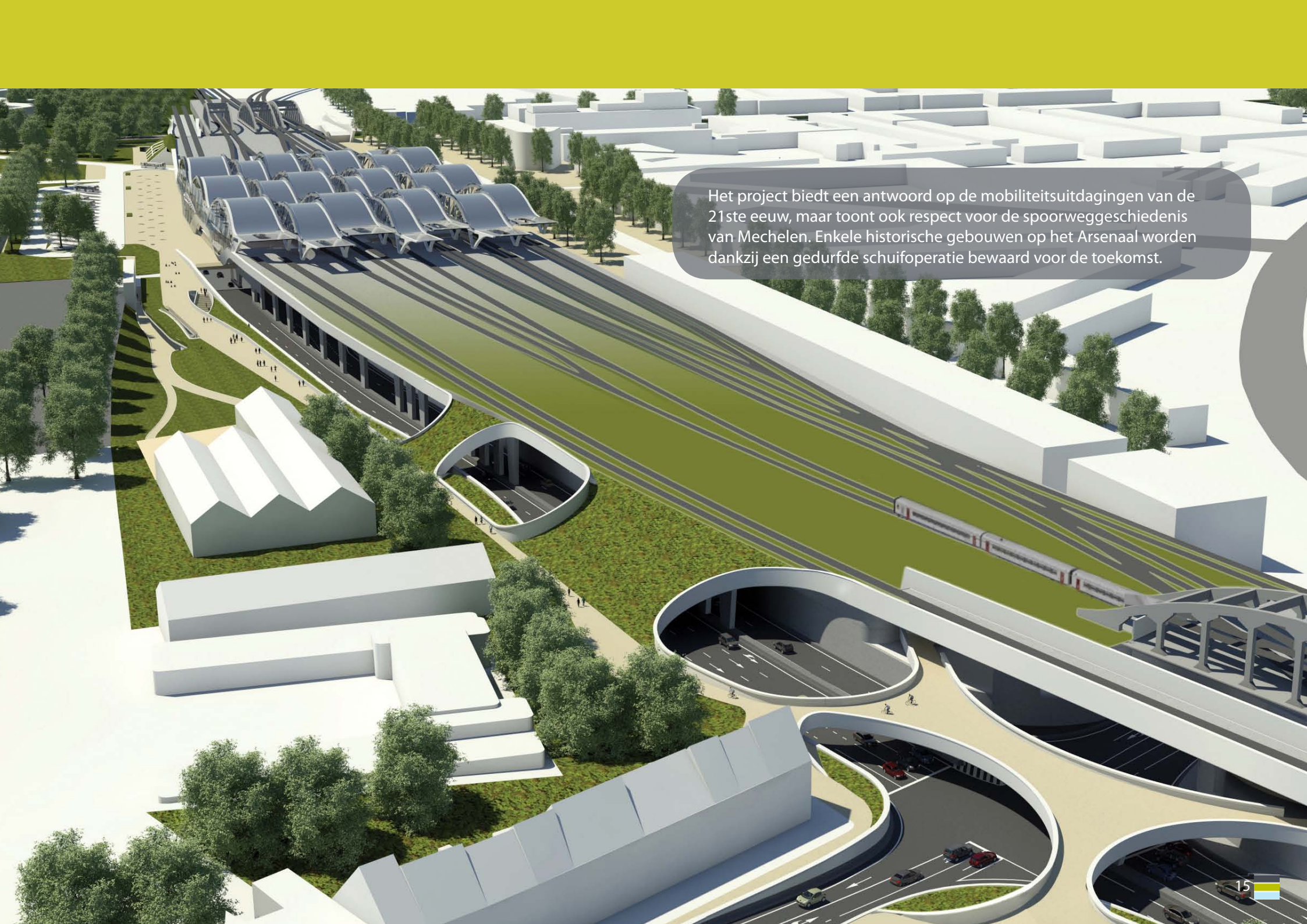


Waar mogelijk rijden auto's en treinen boven elkaar. Deze doordachte ingreep garandeert een maximaal behoud van open ruimte.

Tangent

De deels ondergrondse Tangent moet het doorgaande verkeer zoveel mogelijk weghouden van de Vesten. Tegelijk moet deze viervaksweg ervoor zorgen dat lokaal verkeer vlot tot in het stadscentrum geraakt.





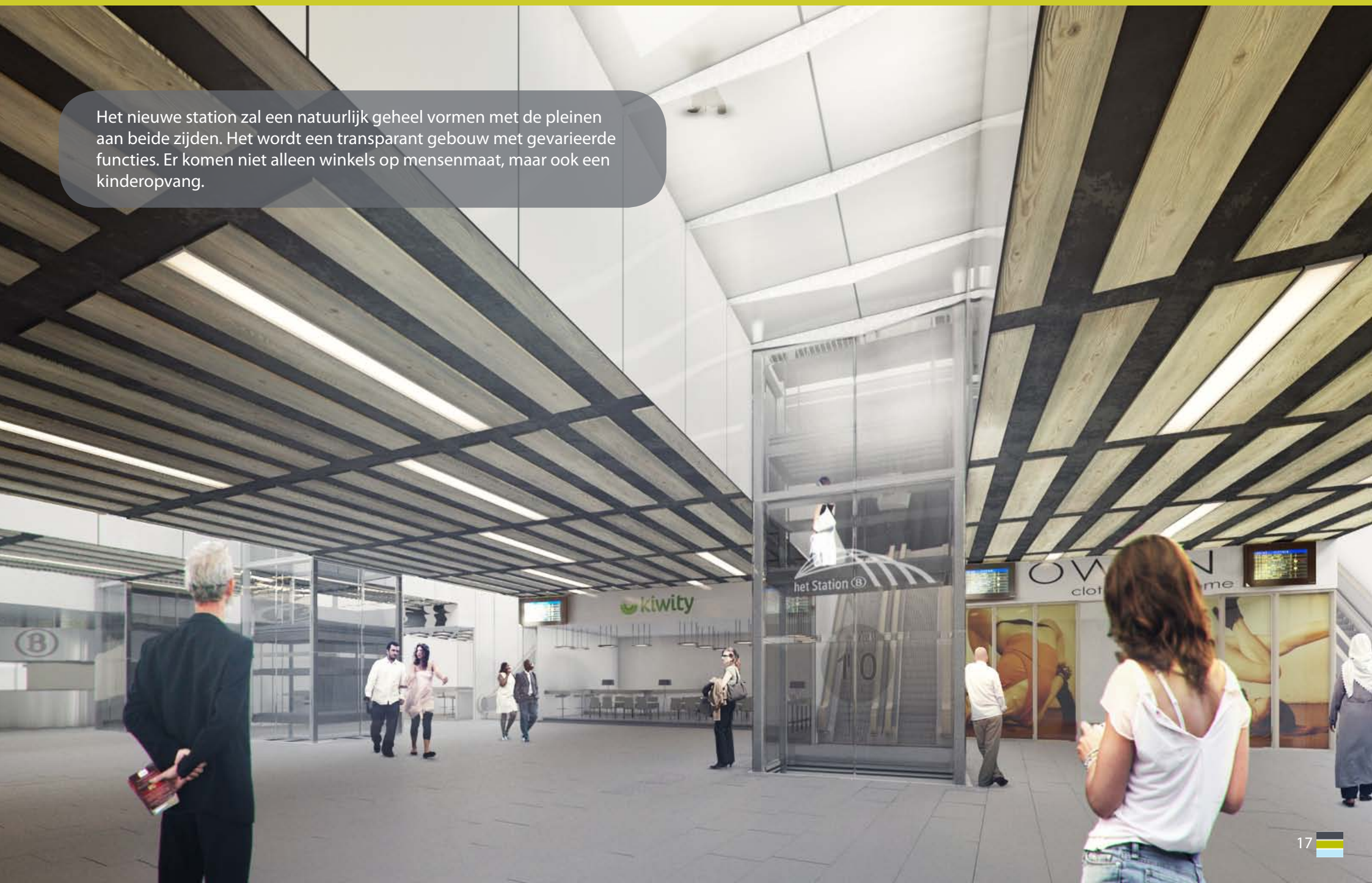
Het project biedt een antwoord op de mobiliteitsuitdagingen van de 21ste eeuw, maar toont ook respect voor de spoorweggeschiedenis van Mechelen. Enkele historische gebouwen op het Arsenal worden dankzij een gedurfde schuifoperatie bewaard voor de toekomst.

Stationsgebouw

Het station gaat van 10 naar 12 moderne en vlot bereikbare perrons. Architecten Salvatore Bono en Brent Turchak combineren in hun unieke ontwerp esthetiek met duurzaamheid en eigentijds comfort.



Het nieuwe station zal een natuurlijk geheel vormen met de pleinen aan beide zijden. Het wordt een transparant gebouw met gevarieerde functies. Er komen niet alleen winkels op mensenmaat, maar ook een kinderopvang.



Stationsomgeving

Er komt een brede en comfortabele doorgang voor bussen en fietsers onder de sporen. De spoorlijn en het station zullen niet langer een barrière vormen.

Het doorgaand verkeer verdwijnt ondergronds. Hierdoor krijgt de stationsomgeving letterlijk meer ademruimte, aan beide zijden van het station.

Het station en het stationsplein aan de stadszijde vormen het sluitstuk van een nieuwe commerciële as naar het stadscentrum. Voetgangers, fietsers en openbaar vervoer krijgen er prioriteit.

De straten en pleinen worden op een aangename manier heraangelegd. De hele omgeving krijgt meer kwaliteit en wordt een stuk veiliger. Want er rijdt alleen nog lokaal autoverkeer en voetgangers en fietsers zullen elkaar veel minder kruisen.



Voetgangers en fietsers

De Consciencestraat krijgt busverkeer in beide richtingen en alleen nog autoverkeer dat in de stationsbuurt moet zijn. De Leopoldstraat wordt in twee richtingen opengesteld voor autoverkeer van en naar de stad.

Op de Brusselsesteenweg komt een aangename parkzone.

Een vaste brug voor bussen en fietsers vervangt het huidige Postzegelviaduct.

Lokaal autoverkeer blijft mogelijk via een aparte brug over het kanaal.



toekomstige routes voor fietsers en voetgangers

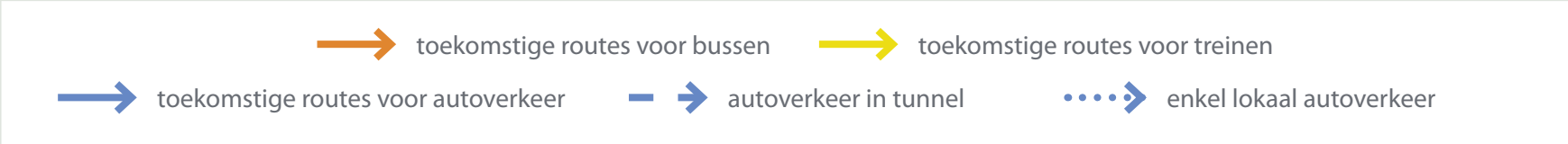
Openbaar vervoer en auto's

Geen autoverkeer meer op de Colomalaan.
En enkel nog lokaal verkeer op de Colomabrug.



Heel wat verkeer verdwijnt van de Vesten en wordt ondergronds naar de buitenzijde van de stad gebracht. Van daaruit kan men makkelijk richting Leuven of richting Bonheiden.

De Arsenaaltunnel verbindt de Tangent met de Leuvensesteenweg.



Mobiliteitsfilosofie

Er komt een duidelijke scheiding tussen lokaal en doorgaand verkeer. Dat lost niet alleen het fileprobleem op, maar zorgt ook voor meer veiligheid.

Voetgangers, fietsers en autobussen krijgen zoveel mogelijk prioriteit op het stationsplein. Lokaal autoverkeer blijft mogelijk, maar dan wel met respect voor een leefbare stationsomgeving.



**Redactie**

Communicatieteam Mechelen in Beweging

Vormgeving

Communicatieteam Mechelen in Beweging

Illustraties

Euro Immo Star

(Alle illustraties in deze folder zijn afkomstig uit de ontwerpfase en onder voorbehoud van eventuele wijzigingen)

Fotografie

Stefaan Van Hul

Realisatiedatum

mei 2012

Verantwoordelijke uitgever

Bart Somers, voorzitter Stuurgroep
Grote Markt 21, 2800 Mechelen

Wettelijk Depot

D/2012/0797/032



Infopunt

Mechelen in Beweging probeert de hinder tijdens de werken zoveel mogelijk te beperken. Indien je daarover vragen of bemerkingen hebt, signaleer het ons.

adres: Hendrik Consciencestraat 1b
2800 Mechelen

openingsuren: ma 11u00 - 13u00
wo 12u00 - 15u00
do 16u00 - 19u00

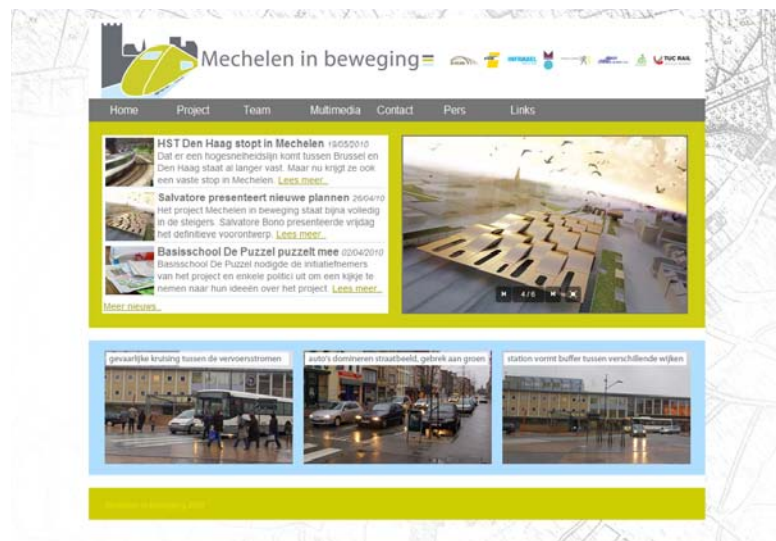
gratis nummer: 0800 555 75 (tijdens kantooruren)

e-mail: info@mecheleninbeweging.be



Website

<http://www.mecheleninbeweging.be>



Digitale nieuwsbrief

Wil je ook graag via e-mail op de hoogte gehouden worden?
Stuur een mailtje met je gegevens naar
info@mecheleninbeweging.be
en de volgende keer zit onze nieuwsbrief ook in jouw mail-box.